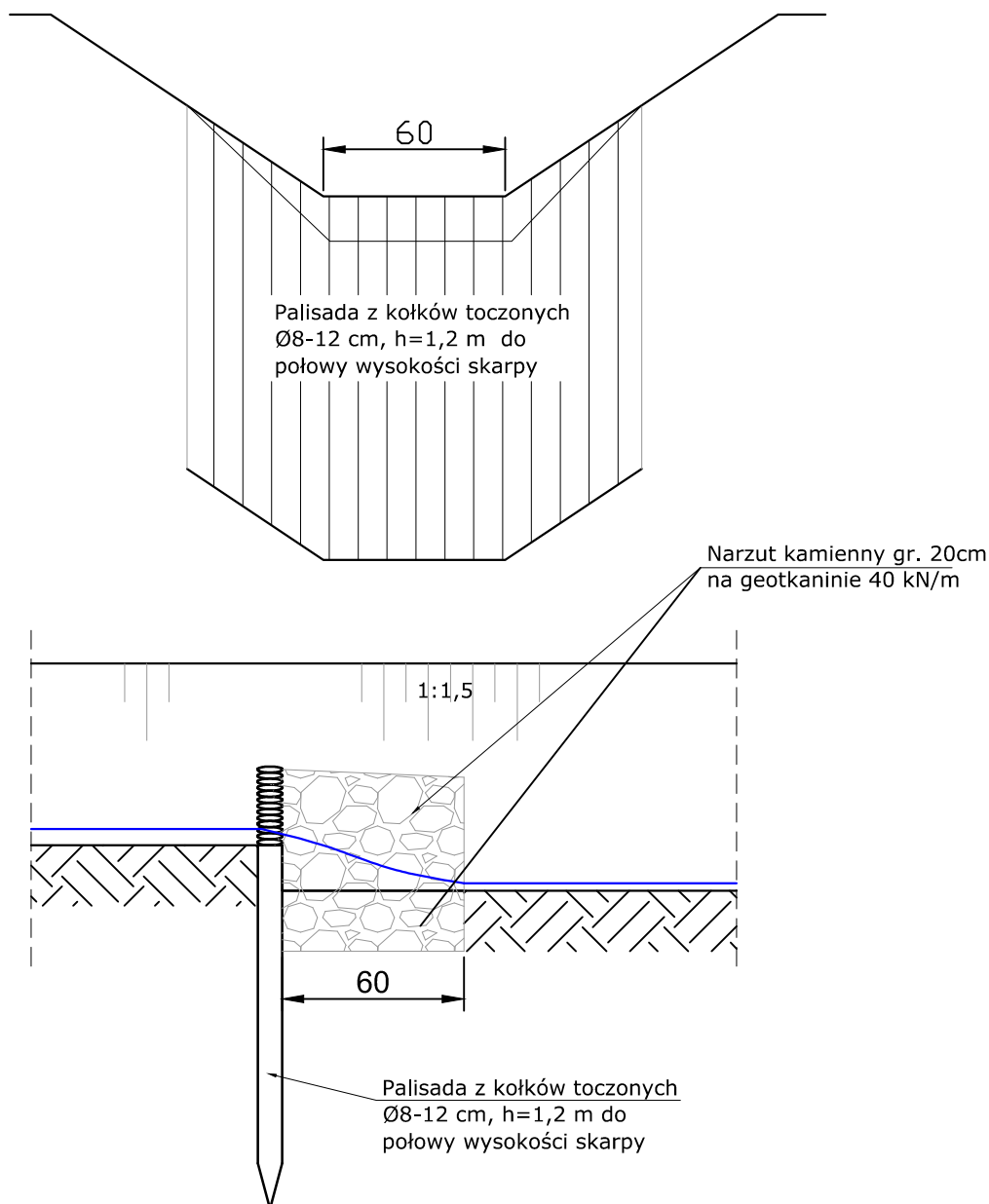


PALISADA PRZEKROJE



Nr palisady	rz. dolna [m n.p.m.]	rz. przelewu [m n.p.m.]
1 (F)	17,50	17,70
2 (G)	17,88	18,08
3 (H)	18,80	19,00
4 (I)	19,10	19,30
5 (J)	19,55	19,75
6 (K)	19,90	20,05

Inwestor: Skarb Państwa Państwowe Gospodarstwo Leśne Lasy Państwowe Nadleśnictwo Gryfice Osada Zdrój 1, 72-300 Gryfice	"Kompleksowy projekt adaptacji lasów i leśnictwa do zmian klimatu - mała retencja oraz przeciwdziałanie erozji wodnej na terenach nizinnych -Zadanie I - Budowa infrastruktury wodnej na ciekach w leśnictwie Raduń"		
	Stadium: Projekt budowlany	Data: styczeń 2019	
Adres inwestycji:	działki nr 8/1, 279/2, 282, 292, 275/4 obręb Lubieszewo gmina Gryfice, powiat gryficki, województwo zachodniopomorskie		
Nazwa rysunku:	Palisada korekcyjna		
Opracował: mgr inż. Andrzej Kowalski ZAP/WM/1807/01 uprawnienia A/PB/8300/26/82 spec. wodno-melioracyjna do kierowania, nadzorowania i proj. dla os. fiz.	Podpis:		Skala: 1:25
Projektował: mgr inż. Paweł Blazer Uprawnienia budowlane numer ewidencyjny ZAP/0201/PBH/15 do projektowania w specjalności inżynierskiej hydrotechnicznej bez ograniczeń	Podpis:		Numer rysunku: 12